



# DUTY GEAR



# INDUSTRY

## CALZADO DE SEGURIDAD



[www.uniformesdequeretaro.com](http://www.uniformesdequeretaro.com)



# PU-Elastomerico

---

## Antiderrapante



Antiderrapante



Resistente  
a  
abrasión



Amortiguación



Flexible



Uniformes de Querétaro

EST 8217

TALLAS:25-33 / Corte Piel

SUELA:PU / Bicolor

COLOR: Café-Amarillo



EST 8217

TALLAS:25-33 / Corte Piel

SUELA:PU / Bicolor

COLOR: Café-Amarillo



# Inyección PU Basics

## Monodensidad



### INYECCIÓN DIRECTA

Fusión de suela al corte logrando un calzado de una sola pieza, haciéndolo más durable y resistente al despegado.



Antiderrapante



Resistente a la abrasión



Flexible



Amortiguación



Formes de Querétaro

EST 2277

TALLAS:22-31 / *Corte Piel*

SUELA:PU / *Monocolor*

COLOR: *Negro*



EST 2267

TALLAS:22-31 / *Corte Piel*

SUELA:PU / *Monocolor*

COLOR: *Negro-Amarillo*



# Inyección PU Basics

## Monodensidad



### INYECCIÓN DIRECTA

Fusión de suela al corte logrando un calzado de una sola pieza, haciéndolo más durable y resistente al despegado.



Antiderrapante



Resistente a la abrasión



Flexible



Amortiguación



EST 2207

TALLAS:22-31 / Corte Piel  
SUELA:PU / Monocolor  
COLOR: Negro-Amarillo



EST 2207

TALLAS:22-31 / Corte Piel  
SUELA:PU / Monocolor  
COLOR: Café-Naranja



EST 2207

TALLAS:22-31 / Corte Piel  
SUELA:PU / Monocolor  
COLOR: Negro-azul



# Inyección PU Basics

## Monodensidad



**INYECCIÓN  
DIRECTA**

Fusión de suela al corte logrando un calzado de una sola pieza, haciéndolo más durable y resistente al despegado.



Antiderrapante



Resistente a la abrasión



Flexible



Amortiguación



**EST 2287**  
**TALLAS:25-30 / Corte Piel**  
**SUELA:PU / Monocolor**  
**COLOR: Negro-Amarillo**



**EST 2299**  
**TALLAS:25-30 / Corte Textil**  
**SUELA:PU / Bicolor**  
**COLOR: Negro-Amarillo**



**EST 2237**  
**TALLAS:25-30 / Corte Piel**  
**SUELA:PU / Monocolor**  
**COLOR: Café**





# Inyección TPU/PU



## INYECCIÓN DIRECTA

Fusión de suela al corte logrando un calzado de una sola pieza, haciéndolo más durable y resistente al despegado.



Antiderrapante



Resistente a la abrasión



Flexible



Amortiguación



Formes de Querétaro

EST 2218

TALLAS:22-31 / Corte Piel  
SUELA:PU-TPU / Monocolor  
COLOR: Negro-Azul



EST 2218

TALLAS:22-31 / Corte Piel  
SUELA:PU-TPU / Monocolor  
COLOR: Negro-Naranja



EST 2218

TALLAS:22-31 / Corte Piel  
SUELA:PU-TPU / Bicolor  
COLOR: Negro-Azul



EST 2218

TALLAS:22-31 / Corte Piel  
SUELA:PU-TPU / Bicolor  
COLOR: Negro-Naranja



**INYECCIÓN  
DIRECTA**

# Phylon-Acrilonitrilo



Membrana transpirable e impermeable que impide la penetración del agua.



Antiderrapante



Resistente a la abrasión



Flexible



Amortiguación



**RESISTE HASTA 180°**

Suela resistente a las altas temperaturas

**EST 1327**  
**TALLAS:25-30 / Corte Textil**  
**SUELA:Hule-PHYLIN / Monocolor**  
**COLOR: Negro-Amarillo**



**EST 1337**  
**TALLAS:25-30 / Corte Textil**  
**SUELA:Hule-PHYLON / Monocolor**  
**COLOR: Negro**



**EST 1337**  
**TALLAS:25-30 / Corte Textil**  
**SUELA:Hule-PHYLON / Monocolor**  
**COLOR: Café**



# Phylon-Acrilonitrilo



Antiderrapante



Resistente a la abrasión



Amor tiguación



Suela resistente a las altas temperaturas

RESISTE HASTA 180°



Flexible



Uniformes de Querétaro

EST 5238

TALLAS: 23-30 / Corte Textil

SUELA: Hule-EVA / Bicolor

COLOR: Café



SUELA  
PHYLON  
ACRILONITRILLO

PUNTERA 100%  
LIBRE DE METAL

SUPREME  
LEATHER

BUMPER TPU

PERMATEx

ULTRA LIGHT

# TPU-PU



Antiderrapante



Resistente a la abrasión



Amor tiguación



Flexible



uniformes de Querétaro

EST 6807

TALLAS:22-31 / Corte Piel  
SUELA:TPU-PHYLON / Bicolor  
COLOR:Café



EST 6807

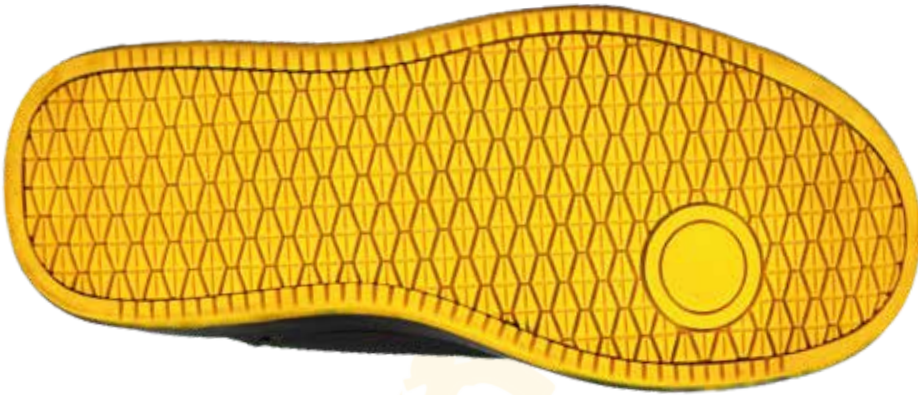
TALLAS:22-31 / Corte Piel  
SUELA:TPU-PHYLON / Monocolor  
COLOR:Grís



# Phylon-TPU

---

## Sport-Utility



Antiderrapante



Resistente a la abrasión



Amor tiguación



Flexible



Uniformes de Querétaro



EST 5817  
TALLAS:24-30 / Corte Textil  
SUELA:PHYLON-TPU / Bicolor  
COLOR: Negro-Azul



EST 5817  
TALLAS:24-30 / Corte Textil  
SUELA:PHYLON-TPU / Bicolor  
COLOR: Negro-Amarillo

# Phylon-TPU

---

## Sport Utility



SPORT **UTILITY**

Línea light, la más ligera de nuestros modelos industriales, diseños cómodos y deportivos que querrás llevar a donde sea.



Antiderrapante



Resistente a la abrasión



Flexible



Amortiguación





**EST 8607**  
**TALLAS:25-31 / Corte Piel**  
**SUELA:TPU-PHYLON / Monocolor**  
**COLOR:Negro**



**EST 8607**  
**TALLAS:25-31 / Corte Piel**  
**SUELA:TPU-PHYLON / Bicolor**  
**COLOR: Negro-Amarillo**



**EST 8607**  
**TALLAS:25-31 / Corte Piel**  
**SUELA:TPU-PHYLON / Bicolor**  
**COLOR: Negro-Blanco**



# Phylon-TPU

## Tecnología anticlavo opcional



**WATERPROOF**

Membrana transpirable e impermeable que impide la penetración del agua.



Antiderrapante



Resistente a la abrasión



Flexible



Amortiguación



**EST 7208**  
**TALLAS:22-30 / Corte Textil**  
**SUELA:Hule-EVA / Bicolor**  
**COLOR: Negro-Amarillo**



**EST 7207**  
**TALLAS:22-30 / Corte Textil**  
**SUELA:Hule-EVA / Bicolor**  
**COLOR: Negro-Amarillo**



**EST 7207**  
**TALLAS:22-30 / Corte Textil**  
**SUELA:Hule-EVA / Bicolor**  
**COLOR: Negro-Azul**



# Phylon-TPU



Antiderrapante



Resistente  
a la  
abrasión



Flexible



Amortiguación



EST 6427

TALLAS:22-30 / Corte Textil  
SUELA:TPU-PHYLON / Bicolor  
COLOR: Negro-Amarillo



EST 6427

TALLAS:23-27 / Corte Textil  
SUELA:TPU-PHYLON / Bicolor  
COLOR: Negro-Lila



EST 6427

TALLAS:23-27 / Corte Textil  
SUELA:TPU-PHYLON / Bicolor  
COLOR: Negro-Fiusha



# Phylon-TPU

---

## Sport-Utility



Antiderrapante



Resistente a la abrasión



Flexible



Amortiguación



EST 6522  
TALLAS:22-31 / Corte Textil  
SUELA:TPU-PHYLON / Bicolor  
COLOR: Negro-Amarillo



EST 6599  
TALLAS:22-31 / Corte Textil  
SUELA:TPU-PHYLON / Monocolor  
Color: Negro-Amarillo



# PU-Elastomeric

---

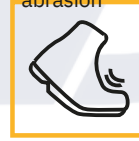
## Dama Antiderrapante



Antiderrapante



Resistente a  
la  
abrasión



Flexible



Amortiguación





EST 8857

TALLAS:22-26 / Corte Piel

SUELA:PU / Monocolor

COLOR: Café-Naranja



EST 8857

TALLAS:22-26 / Corte Piel

SUELA:PU / Bicolor

COLOR: Negro-Rosa



# Nuestras sucursales

## Sucursal Cimatarío:



**Dirección:** Av. Constituyentes 65 Pte. Col. Cimatarío, Querétaro, Qro. 76030

**Teléfono:** 442-216-0561

**WhatsApp:** 442-748-0561

**Email:** [contacto@uniformesdequeretaro.com](mailto:contacto@uniformesdequeretaro.com)

## Sucursal El Jacal:



**Dirección:** Av. Paseo Constituyentes 216 Col. El Jacal, Querétaro, Qro. 76180

**Teléfono:** 442-216-0787

**WhatsApp:** 442-833-3281

**Email:** [drchef.jacal@gmail.com](mailto:drchef.jacal@gmail.com)

## Sucursal León Gto.:



**Dirección:** San José el Alto, León de los Aldama, Geo. 37545

**Teléfono:** 477-167-6687

**WhatsApp:** 442-341-9542

**Email:** [ventas.leon@uniformesdequeretaro.com](mailto:ventas.leon@uniformesdequeretaro.com)

[www.uniformesdequeretaro.com](http://www.uniformesdequeretaro.com)